

Raport z realizacji
Programu Ochrony Środowiska
dla Gminy Pniewy na lata 2017-2020
z perspektywą na lata 2021-2024
za lata 2019-2020




Podstawa prawna

art. 18 ust. 2 ustawy z dnia 27 kwietnia 2001 r. –
Prawo ochrony środowiska (j.t. Dz. U. z 2021 r. poz. 1973
ze zm.)

Przedmiot i zakres Raportu

- Ochrona klimatu i jakości powietrza
- Zagrożenia hałasem
- Pola elektromagnetyczne
- Gospodarowanie wodami
- Gospodarka wodno-ściekowa
- Zasoby geologiczne
- Gleby
- Gospodarka odpadami
- Zasoby przyrodnicze
- Poważne awarie przemysłowe



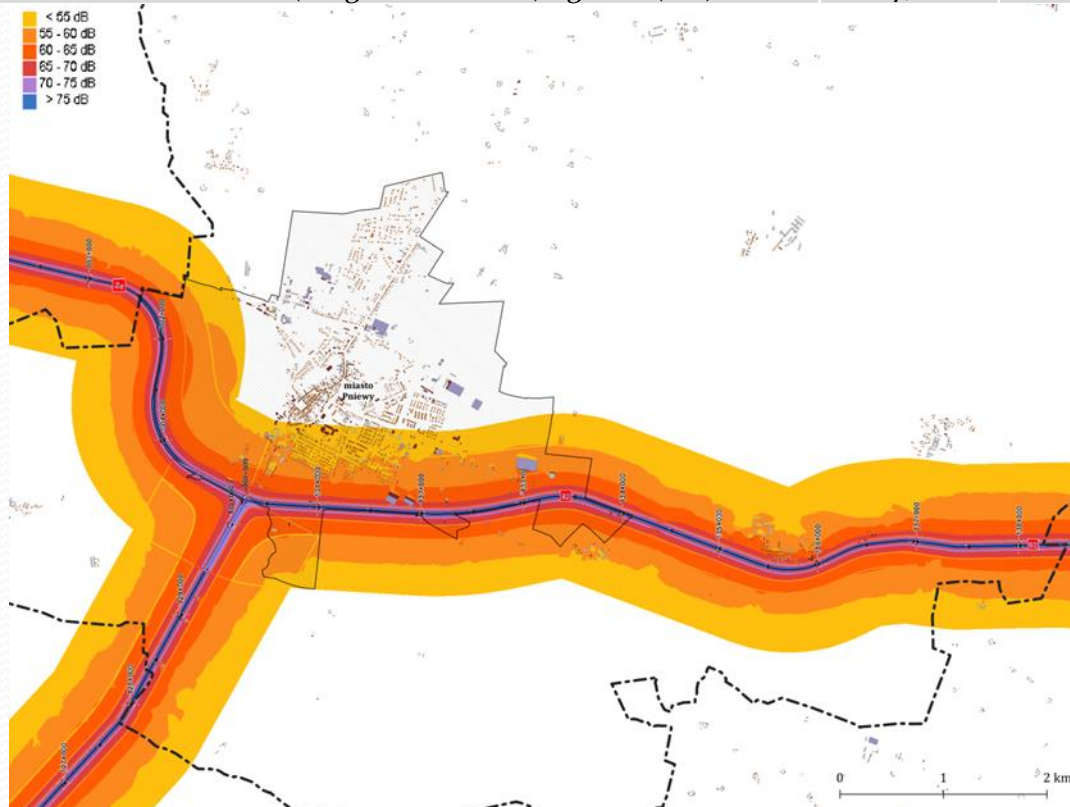
Ocena zmian stanu
środowiska w latach 2019-2020
w obszarach interwencji
przewidzianych w raportowanym
Programie

Ochrona klimatu i jakości powietrza

Lp.	Wskaźniki	2019	2020
Ochrona klimatu i jakości powietrza			
1.	Klasa jakości powietrza pod kątem spełnienia kryteriów ustanowionych w celu ochrony zdrowia ludzi, gdzie w ocenie uwzględnia się parametry wymienione poniżej:	klasa:	klasa:
	dwutlenek siarki (SO ₂),	A	A
	dwutlenek azotu (NO ₂),	A	A
	tlenek węgla (CO),	A	A
	benzen (C ₆ H ₆),	A	A
	ozon (O ₃),	A (D ₂)	A (D ₂)
	pył PM ₁₀ ,	C	A
	pył PM _{2,5} ,	A/C ₁	A/C ₁
	benzo(a)piren (B(a)P) w pyłe PM ₁₀ ,	C	C
metale ciężkie: ołów (Pb), arsen (As), kadm (Cd) i nikiel (Ni) w pyłe PM ₁₀ .	A	A	
2.	Klasa jakości powietrza pod kątem spełnienia kryteriów odniesionych do ochrony roślin, gdzie w ocenie uwzględnia się:	klasa:	klasa:
	dwutlenek siarki (SO ₂),	A	A
	tlenki azotu (NO _x),	A	A
	ozon (O ₃)	A (D ₂)	A (D ₂)
3.	Odsetek ludności korzystającej z sieci gazowej ogółem (%)	47,7	52,3
4.	Długość sieci ciepłej przesyłowej i rozdzielczej (km)	1,4	1,4

Zagrożenia hałasem

Lp.	Wskaźniki	2019	2020
Zagrożenia hałasem			
1.	Przekroczenia dopuszczalnych poziomów hałasu	brak badań	brak badań
2.	Ścieżki rowerowe (drogi dla rowerów) ogółem (km)	7,0	7,6



Pola elektromagentyczne

Lp.	Wskaźniki	2019	2020
Pola elektromagentyczne			
1.	Wynik pomiaru poziomu pól elektromagentycznych	brak przekroczeń	brak przekroczeń

LEGENDA

- miejscowości
- ⋯ granica gminy Pniewy
- stacje przekaźnikowe telefonii komórkowej
- linie elektroenergetyczne**
- linia elektroenergetyczna wysokiego napięcia
- linia elektroenergetyczna średniego napięcia
- linia elektroenergetyczna niskiego napięcia



Gospodarowanie wodami

Lp.	Wskaźniki	2019	2020
Zasoby wodne			
1.	Stan wód powierzchniowych badanych Jednolitych Części Wód Powierzchniowych	zły	zły
2.	Stan chemiczny Jednolitych Części Wód Podziemnych	2019 – dobry dla JCWPd nr 41 i 59, słaby dla JCWPd nr 60	
		2020 – brak badań	
3.	Stan ilościowy Jednolitych Części Wód Podziemnych	2019 –dobry dla wszystkich JCWPd	
		2020 – brak badań	
4.	Klasyfikacja stanu wód podziemnych monitorowanych na terenie Gminy Pniewy przez PIG-PIB	brak oceny	brak oceny

Gospodarka wodno-ściekowa

Lp.	Wskaźniki	2019	2020
Gospodarka wodno – ściekowa i gospodarowanie wodami			
1.	Odsetek mieszkańców korzystających z sieci wodociągowej (%)	92,7	92,7
2.	Odsetek mieszkańców korzystających z sieci kanalizacyjnej (%)	66,9	67,5
3.	Zużycie wody w gospodarstwach domowych na jednego mieszkańca (m ³)	34,5	34,9
4.	Woda dostarczona gospodarstwom domowym (tys. m ³)	435,5	443,1
5.	Ładunki zanieczyszczeń w ściekach po oczyszczeniu: BZT ₅ (kg/rok)	2035	3113
6.	Ładunki zanieczyszczeń w ściekach po oczyszczeniu: ChZT (kg/rok)	18257	26077
7.	Ładunki zanieczyszczeń w ściekach po oczyszczeniu: zawiesina ogólna (kg/rok)	2566	4513
8.	Ładunki zanieczyszczeń w ściekach po oczyszczeniu: azot ogólny (kg/rok)	0	1772
9.	Ładunki zanieczyszczeń w ściekach po oczyszczeniu: fosfor ogólny (kg/rok)	0	494
10.	Ścieki komunalne odprowadzone i oczyszczone ogółem w ciągu roku (tys. m ³) łącznie z wodami infiltracyjnymi i ściekami dowożonymi	402,0	406,0
11.	Liczba zbiorników bezodpływowych (sztuk)	511	519
12.	Liczba przydomowych oczyszczalni ścieków (sztuk)	80	84

Zasoby geologiczne

Lp.	Wskaźniki	2019	2020
Zasoby geologiczne i gleby			
1.	Liczba złóż, których eksploatację prowadzono w danym roku	2	2
2.	Odsetek gleb, których wapnowanie jest zbędne, co świadczy o prawidłowym wapnowaniu	39,4 %	69,8 %
3.	Udział powierzchni objętej obowiązującymi miejscowymi planami zagospodarowania przestrzennego w powierzchni ogółem (%)	5,7	5,8

Gleby

Lp.	Wskaźniki	2019	2020
Zasoby geologiczne i gleby			
1.	Liczba złóż, których eksploatację prowadzono w danym roku	2	2
2.	Odsetek gleb, których wapnowanie jest zbędne, co świadczy o prawidłowym wapnowaniu	39,4 %	69,8 %
3.	Udział powierzchni objętej obowiązującymi miejscowymi planami zagospodarowania przestrzennego w powierzchni ogółem (%)	5,7	5,8

Gospodarka odpadami

Lp.	Wskaźniki	2019	2020
Gospodarka odpadami			
1.	Masa wytworzonych odpadów komunalnych przez jednego mieszkańca (kg)	324	333
2.	Zmieszane odpady zebrane w ciągu roku (t)	2704,11	2920,33
3.	Zmieszane odpady komunalne ogółem na 1 mieszkańca (kg)	214,5	230,3
4.	Poziom ograniczenia masy odpadów komunalnych ulegających biodegradacji przekazywanych do składowania (%)	10,10 % osiągnięty	13,39 % osiągnięty
5.	Poziom recyklingu, przygotowania do ponownego użycia i odzysku innymi metodami papieru, tworzyw sztucznych, szkła, metalu (%)	54,59 % osiągnięty	62,01 % osiągnięty
6.	Poziom recyklingu, przygotowania do ponownego użycia i odzysku innymi metodami innych niż niebezpieczne odpadów budowlanych i rozbiórkowych (%)	100 % osiągnięty	100 % osiągnięty
7.	Powierzchnia czynnych składowisk odpadów, na których unieszkodliwiane są odpady komunalne (ha)	0	0

Zasoby przyrodnicze

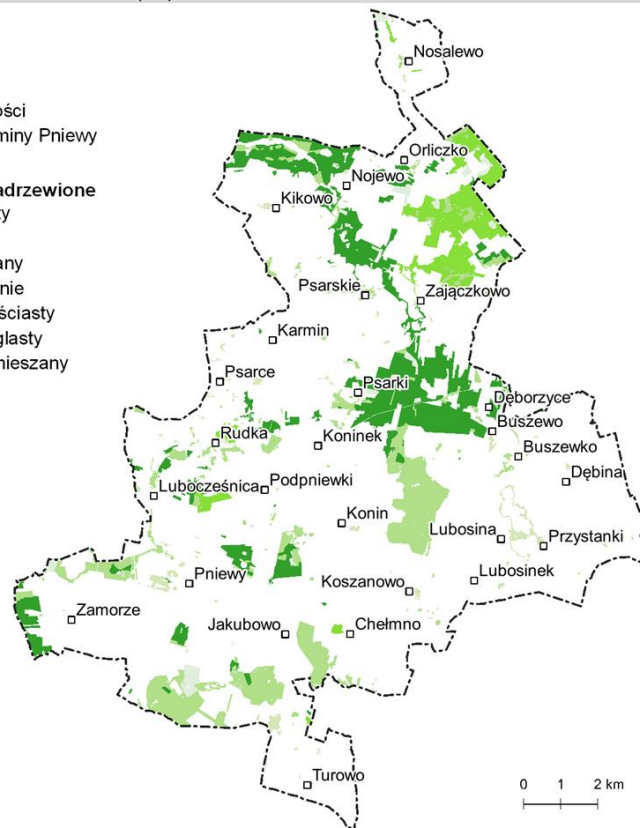
Lp.	Wskaźniki	2019	2020
Zasoby przyrodnicze			
1.	Powierzchnia obszarów prawnie chronionych (ha)	729,84	729,84
2.	Powierzchnia parków, zieleńców i terenów zieleni osiedlowej (ha)	91,92	91,92
3.	Lesistość (%)	16,0	16,0

LEGENDA

- miejscowości
- ⋯ granica gminy Pniewy

tereny leśne i zadrzewione

- las liściasty
- las iglasty
- las mieszany
- zadrzewienie
- zagajnik liściasty
- zagajnik iglasty
- zagajnik mieszany



Poważne awarie przemysłowe

Lp.	Wskaźniki	2019	2020
Poważne awarie przemysłowe			
1.	Liczba zakładów o zwiększonym ryzyku ZZR wystąpienia poważnej awarii przemysłowej	0	0
2.	Liczba zakładów o dużym ryzyku ZDR wystąpienia poważnej awarii przemysłowej	0	0
3.	Liczba zgłoszonych do WIOŚ poważnych awarii przemysłowych	0	0

Zestawienie zadań z zakresu ochrony środowiska na terenie gminy Pniewy zrealizowanych w latach 2019-2020

Tabela



Podsumowanie i wnioski

Trendy pozytywne

- Termomodernizacja budynków
- Modernizacja dróg
- Brak zagrożenia ze strony pól elektromagnetycznych
- Modernizacja sieci wodociągowej
- Dobry stan wód
- Osiągnięcie wymaganych poziomów dla odpadów komunalnych
- Inwestycje w zakresie odnawialnych źródeł energii
- Prowadzenie szkoleń rolników w zakresie prawidłowej gospodarki rolnej
- Nie zarejestrowano nadzwyczajnych zagrożeń dla środowiska

Trendy negatywne

- Brak poprawy jakości powietrza
- Przekroczenia dopuszczalnych norm hałasu
- Słaby stan chemiczny JCWPd nr 60
- Zły stan JCWP
- Brak informacji o występujących nieszczelnych zbiornikach bezodpływowych
- Brak przyłączenia wszystkich mieszkańców do sieci kanalizacyjnej lub posiadania przydomowej oczyszczalni ścieków.

Dalsze kierunki działań

- Termomodernizacja budynków mieszkalnych i użyteczności publicznej
- Wymiana kotłów węglowych na ekologiczne
- Poprawa stanu jakości wód powierzchniowych i podziemnych
- Kontynuacja edukacji ekologicznej
- Zapisy w miejscowych planach zagospodarowania przestrzennego o ochronie krajobrazu i przyrody
- Zmniejszenie uciążliwości hałasu



Dziękuję za uwagę