

Projekt

z dnia 15 kwietnia 2022 r.
Zatwierdzony przez

**UCHWAŁA NR
RADY MIEJSKIEJ PNIEWY**

z dnia 27 kwietnia 2022 r.

**w sprawie przystąpienia do sporządzenia miejscowego planu
zagospodarowania przestrzennego terenu zabudowy mieszkaniowej
w Lubocześnicy.**

Na podstawie art. 18 ust. 2 pkt 15 ustawy z dnia 8 marca 1990 r. o samorządzie gminnym (Dz.U. z 2022 r. poz. 559, 583) oraz art. 14 ust. 1 i 2 ustawy o planowaniu i zagospodarowaniu przestrzennym (Dz.U. z 2022 r. poz. 503) Rada Miejska Pniewy uchwala co następuje:

§ 1. 1. Przystępuje się do sporządzenia miejscowego planu zagospodarowania przestrzennego terenu zabudowy mieszkaniowej w Lubocześnicy.

2. Granice obszaru, objętego projektem planu, oznaczone są na mapie stanowiącej załącznik graficzny do niniejszej uchwały.

§ 2. Wykonanie uchwały powierza się Burmistrzowi.

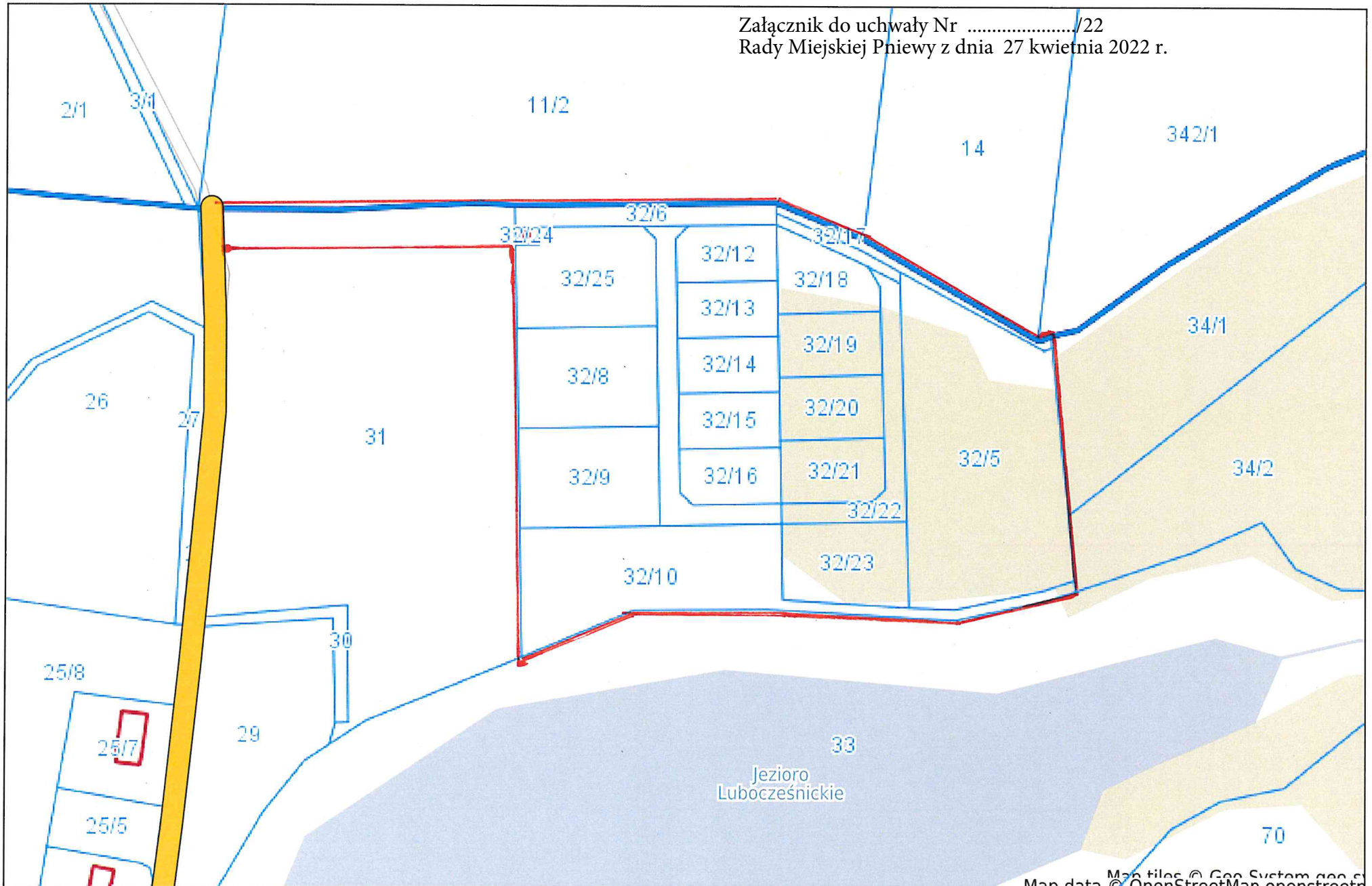
§ 3. Uchwała wchodzi w życie z dniem podjęcia.



Pniewy - System Informacji Przestrzennej

skala 1 : 2000

Załącznik do uchwały Nr/22
Rady Miejskiej Pniewy z dnia 27 kwietnia 2022 r.



Map tiles © Geo System geo.s
Map data © OpenStreetMap openstreet

Uzasadnienie

Obszar sporządzenia miejscowego planu zagospodarowania przestrzennego terenu zabudowy mieszkaniowej w Lubocześnicy, obejmuje teren oznaczony na załączniku graficznym.

Ww. obszar obecnie objęty jest miejscowym planem zagospodarowania przestrzennego dla obszaru działek nr 32/1 i 32/4 położonych w miejscowości Lubocześnica, zatwierdzonym uchwałą nr LX/377/10 Rady Miejskiej Pniewy oraz miejscowym planem zagospodarowania przestrzennego dla terenu działek ewidencyjnych o nr 32/5 i 32/2 położonych w miejscowości Lubocześnica zatwierdzonym uchwałą nr XXXIII/276/13 z dnia 20 grudnia 2013 r.

W obowiązujących planach miejscowych wyznaczone są następujące funkcje zagospodarowania przestrzennego:

- tereny usług, turystyki i rekreacji,
- tereny zieleni, usług turystyki i rekreacji oraz ciągi pieszo-rowerowe,
- tereny zabudowy mieszkaniowej z dopuszczeniem usług,
- tereny dróg wewnętrznych i publicznych.

W związku z wystąpieniem inwestora o zmianę przeznaczenia działek o nr ewid. 43/8, 32/9, 32/25, 32/12 - 32/16, 32/10, 32/23, 32/11, 32/22, 32/18 - 32/21, 32/2, 32/5 na zabudowę mieszkalną jednorodziną, na których planuje wybudować maksymalnie 4 budynki mieszkalne jednorodzinne. Ponadto zachodzi konieczność wyznaczenia drogi dojazdowej do ww. terenu z działki o nr 31.

Zgodnie z art. 14 ust. 5 ustawy o planowaniu i zagospodarowaniu przestrzennym Burmistrz Gminy Pniewy przeprowadził analizy zasadności przystąpienia do sporządzenia planu i stopnia zgodności przewidywanych rozwiązań z ustaleniami Studium uwarunkowań i kierunków zagospodarowania przestrzennego gminy Pniewy. Analizy te wykazały, że planowane zagospodarowanie jest zgodne z obowiązującym Studium.

W tym stanie rzeczy podjęcie niniejszej uchwały jest uzasadnione.

Uchwała wywołuje skutki finansowe dla Gminy Pniewy w wysokości około 10000 zł. (koszty sporządzenia planu).

Przedkłada: Burmistrz Jarosław Przewoźny

Zatwierdził: Kierownik Jacek Korpik

Sporządził: Inspektor Jerzy Franek

Radca prawny: Aneta Misiąg