



WYKONANIE BUDŻETU ZA 2019 ROK

WYKONANIE BUDŻETU 2019

Sprawozdanie z wykonania budżetu za 2019 rok opracowano w układzie danych zawartych w uchwale budżetowej Nr II/28/18 z dnia 20 grudnia 2018r. w sprawie budżetu gminy na 2019 rok ze zmianami.



WYKONANIE BUDŻETU 2019

DOCHODY OGÓŁEM **77 139 359,84 zł**

Dochody bieżące 99,8% planu 72 813 756,90zł

Dochody majątkowe 90,0 % planu 4 325 602,94 zł

WYDATKI OGÓŁEM **77 545 033,00 zł**

Wydatki bieżące 96,6% planu 65 623 281,26 zł

Wydatki majątkowe 90,5 % planu 11 921 751,74 zł

NADWYŻKA OPERACYJNA **7 190 475,64 zł**

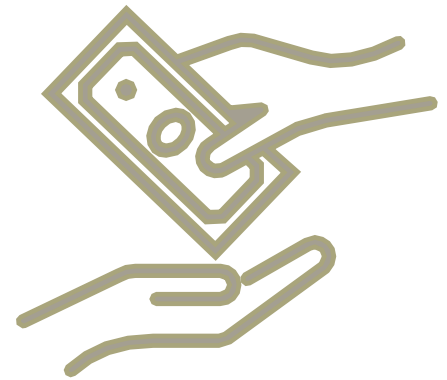
DEFICYT BUDŻETU **- 405 673,16 zł**



WYKONANIE BUDŻETU 2019

PRZYCHODY OGÓŁEM	6 463 266,27 zł
Emisja obligacji	4 200 000,00 zł
Spłata udzielonej pożyczki	117 411,00 zł
Inne źródła	2 145 855,27 zł

ROZCHODY OGÓŁEM	3 141 699,00 zł
Spłata kredytów	519 000,00 zł
Spłata pożyczek	42 850,00 zł
Wykup obligacji	2 560 000,00 zł
Udzielone pożyczki	19 849,00 zł



DOCHODY—WYDATKI

- 405 673,16



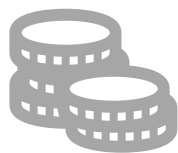
PRZYCHODY—ROZCHODY

3 321 567,27

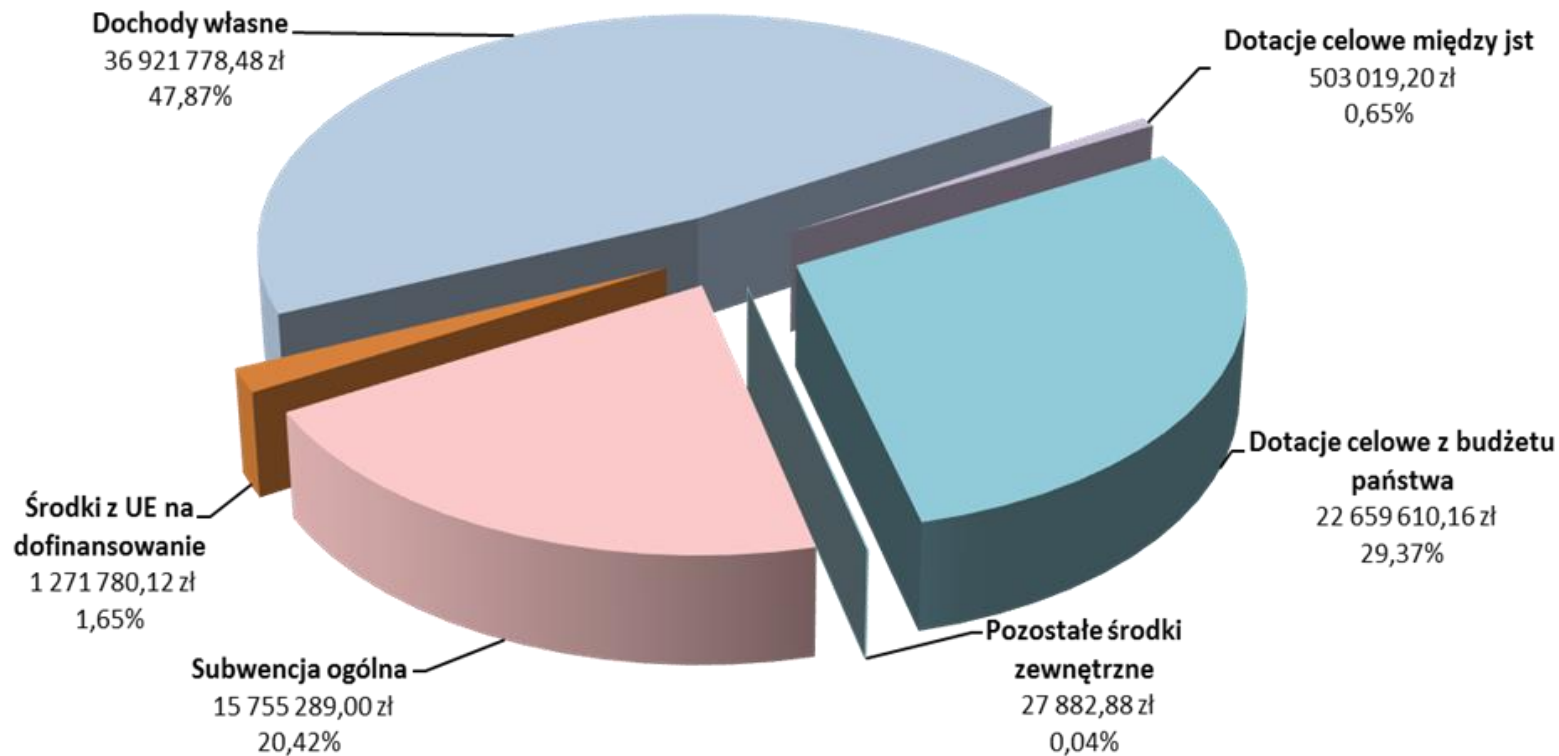


WYNIK

2 915 894,11



Struktura głównych grup dochodów w 2019 roku



DOCHODY BUDŻETU

ŹRÓDŁA DOCHODÓW BUDŻETU

DOCHODY
WŁASNE

36 921 778,48 ZŁ

SUBWENCJA
OGÓLNA

15 755 289,00 ZŁ

DOTACJE CELOWE
Z BUDŻETU
PAŃSTWA

22 659 610,16 ZŁ

POZOSTAŁE
ŚRODKI
ZEWNĘTRZNE

27 882,88 ZŁ

ŚRODKI Z UE

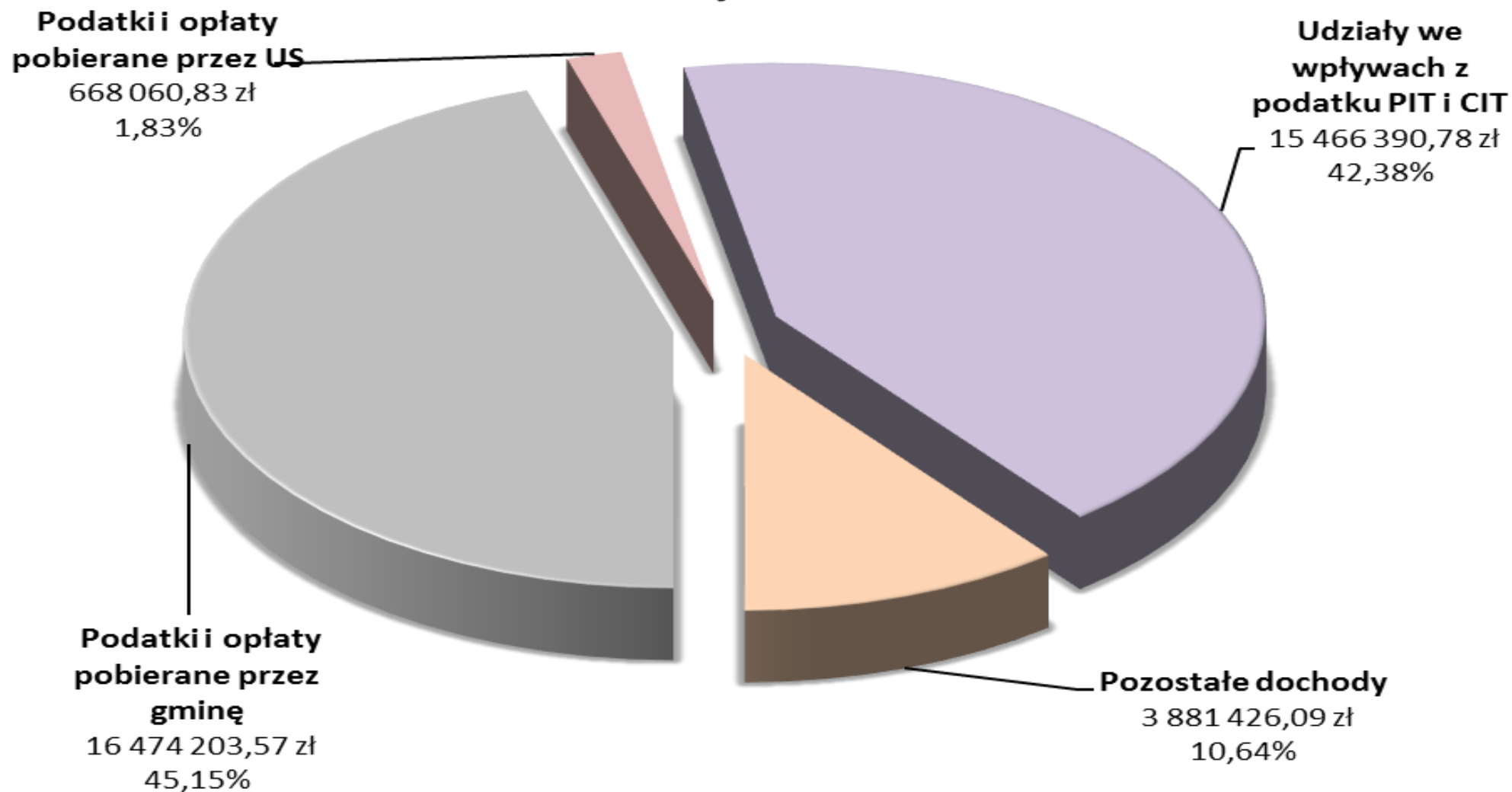
1 271 780,12 ZŁ

DOTACJE CELOWE
MIĘDZY JST

503 019,20 ZŁ

DOCHODY BUDŻETU – DOCHODY WŁASNE

Struktura bieżących dochodów własnych budżetu Gminy w 2019 roku



PODATKI

• od nieruchomości	12 080 961,22 zł
• rolny	1 083 421,35 zł
• od środków transportowych	987 698,21 zł
• leśny	88 140,07 zł
• odsetki	35 248,99 zł
• rekompensaty utraconych dochodów	1 544,00 zł

OPŁATY

• odbiór i zagospodarowanie odpadów	1 760 280,56 zł
• eksploatacyjna	152 554,60 zł
• za zajęcie pasa drogowego	132 410,44 zł
• targowa	72 922,92 zł
• skarbowa	41 032,75 zł
• adiacencka	37 988,46 zł

**UDZIAŁY WE WPŁYWACH
Z PODATKU DOCHODOWEGO**

15 466 390,78 zł

od osób fizycznych

14 507 096 zł

(w 2018r. -12 814 247 zł)

od osób prawnych

959 294,78 zł

(w 2018r. -786 875,59 zł)

**SUBWENCJA
OGÓLNA
15 755 289 ZŁ**

część oświatowa
14 345 903,00 zł
(w 2018 r. –
12 704 226,00 zł)

część równoważąca
51 755,00 zł
(w 2018 r. –
70 199,00 zł)

część wyrównawcza
1 357 631,00 zł
(w 2018r. -
1 265 680,00 zł)



**DOTACJE
CELOWE
Z BUDŻETU
PAŃSTWA**

22 659 610,16 Zł

Na zadania własne

908 474,15 zł

Na zadania zlecone

19 322 979,43 zł

Na dofinansowanie zadania - Rozbudowa drogi gminnej- ul. Polnej w Pniewach

2 426 921 zł

Na realizację zadań bieżących gmin z zakresu edukacyjnej opieki wychowawczej finansowanej w całości przez budżet państwa w ramach programów rządowych

1 235,58 zł



POZOSTAŁE
ŚRODKI
ZEWNĘTRZNE

336 940,89 ZŁ

Dotacje między jednostkami samorządu terytorialnego

22 500 zł

Środki z Wojewódzkiego Funduszu Ochrony Środowiska i Gospodarki Wodnej w Poznaniu

29 126,30 zł

Środki na finansowanie z udziałem środków europejskich

210 751,43 zł

Porozumienia między jednostkami samorządu terytorialnego na dofinansowanie zadań własnych

74 563,16 zł



DOCHODY MAJĄTKOWE

4 325 602,94 Zł

Dochody własne

431 697,21 zł

Dotacje celowe z tytułu pomocy finansowej między jednostkami samorządu terytorialnego

222 787,04 zł

Dotacje celowe z powiatu na podstawie porozumień

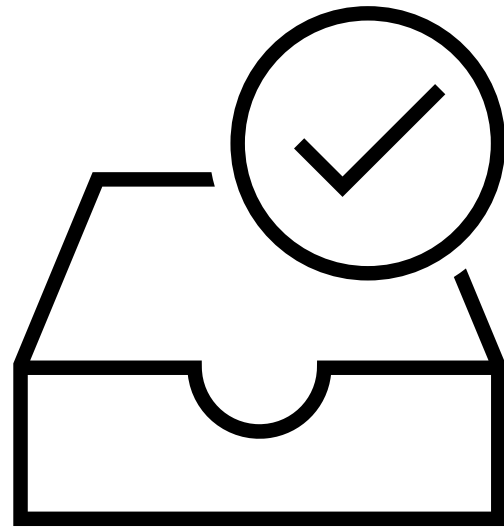
183 169 zł

Dotacje celowe w ramach programów finansowanych z udziałem środków europejskich

1 061 028,69 zł

Dotacja celowa z budżetu państwa

2 426 921 zł



WYDATKI - WYBRANE DZIAŁY



ROLNICTWO I ŁOWIECTWO

PLAN

- 957 852,87

WYKONANIE

- 953 011,82

Wydatki bieżące

898 689,35

Wydatki majątkowe

54 322,47



TRANSPORT I ŁĄCZNOŚĆ

PLAN

- 8 014 707,00

WYKONANIE

- 7 863 729,10

Wydatki bieżące

762 750,15

Wydatki majątkowe

7 100 978,95



GOSPODARKA MIESZKANIOWA

PLAN

• 4 705 697,48

WYKONANIE

• 3 888 323,81

Wydatki bieżące

1 745 505,12

Wydatki majątkowe

2 142 818,69



ADMINISTRACJA PUBLICZNA

PLAN

• 6 222 519,38

WYKONANIE

• 6 025 448,65

Wydatki bieżące

5 941 768,26

Wydatki majątkowe

83 680,39



OŚWIATA I WYCHOWANIE

EDUKACYJNA OPIEKA WYCHOWAWCZA

PLAN

• 26 549 100,94

WYKONANIE

• 25 967 858,59

Wydatki bieżące

24 623 424,68

Wydatki majątkowe

1 344 433,91

ŹRÓDŁA FINANSOWANIA ZADAŃ OŚWIATOWYCH I EDUKACYJNYCH (Z WYŁĄCZENIEM WYDATKÓW NA PRZEDSZKOLA)





POMOC SPOŁECZNA

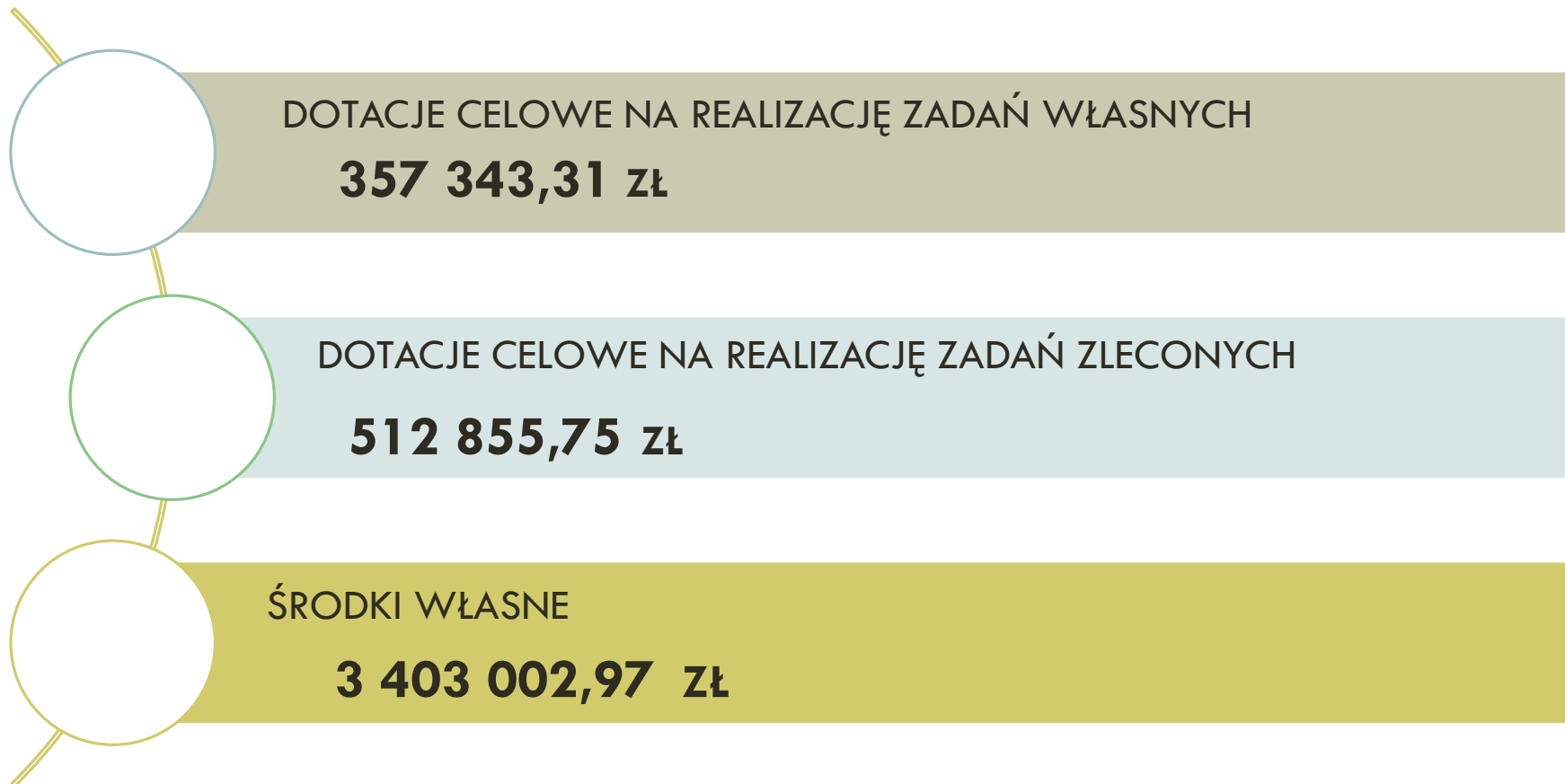
PLAN

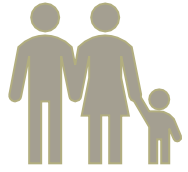
- 4 489 583,25

WYKONANIE

- 4 273 202,03

ŚRODKI NA REALIZACJĘ ZADAŃ W DZIALE POMOCY SPOŁECZNEJ POCHODZĄ Z NASTĘPUJĄCYCH ŹRÓDEŁ:





RODZINA

PLAN

- 18 125 531,00

WYKONANIE

- 18 059 925,93



GOSPODARKA KOMUNALNA I OCHRONA ŚRODOWISKA

PLAN

• 5 111 474,96

WYKONANIE

• 4 266 822,65

Wydatki bieżące

4 053 145,67

Wydatki majątkowe

213 676,98



KULTURA I OCHRONA DZIEDZICTWA NARODOWEGO

PLAN

- 1 572 544,00

WYKONANIE

- 1 450 576,17

Wydatki bieżące

1 396 505,17

Wydatki majątkowe

54 071,00



KULTURA FIZYCZNA

PLAN

- 2 149 327,00

WYKONANIE

- 2 103 179,07

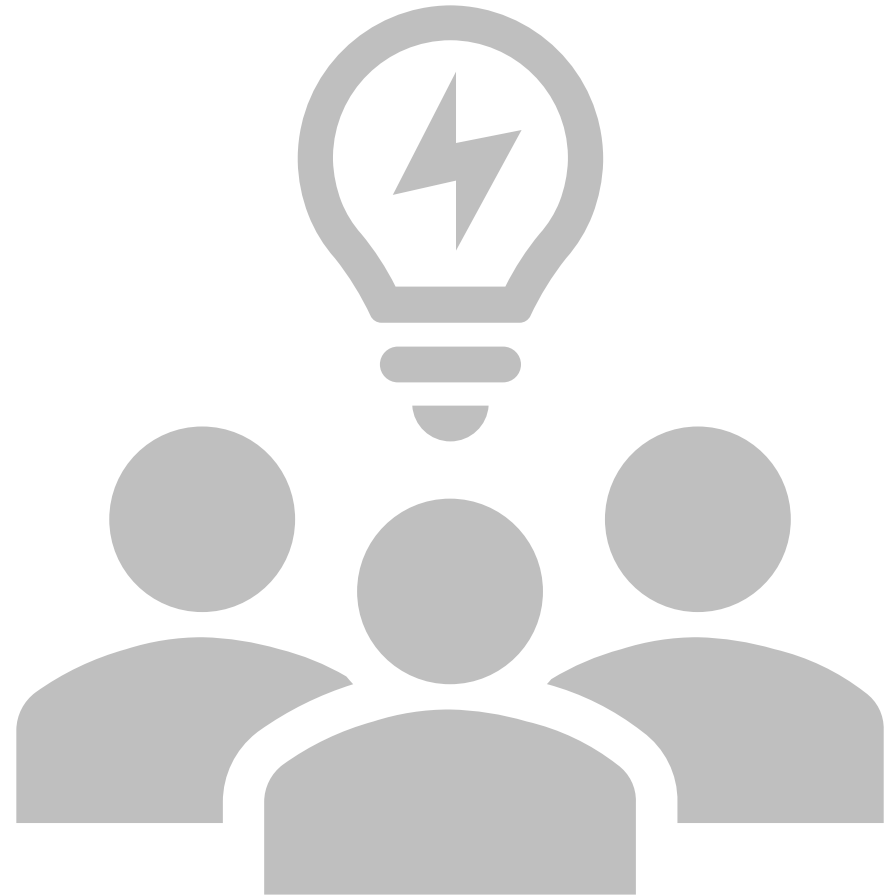
Wydatki bieżące

2 010 304,22

Wydatki majątkowe

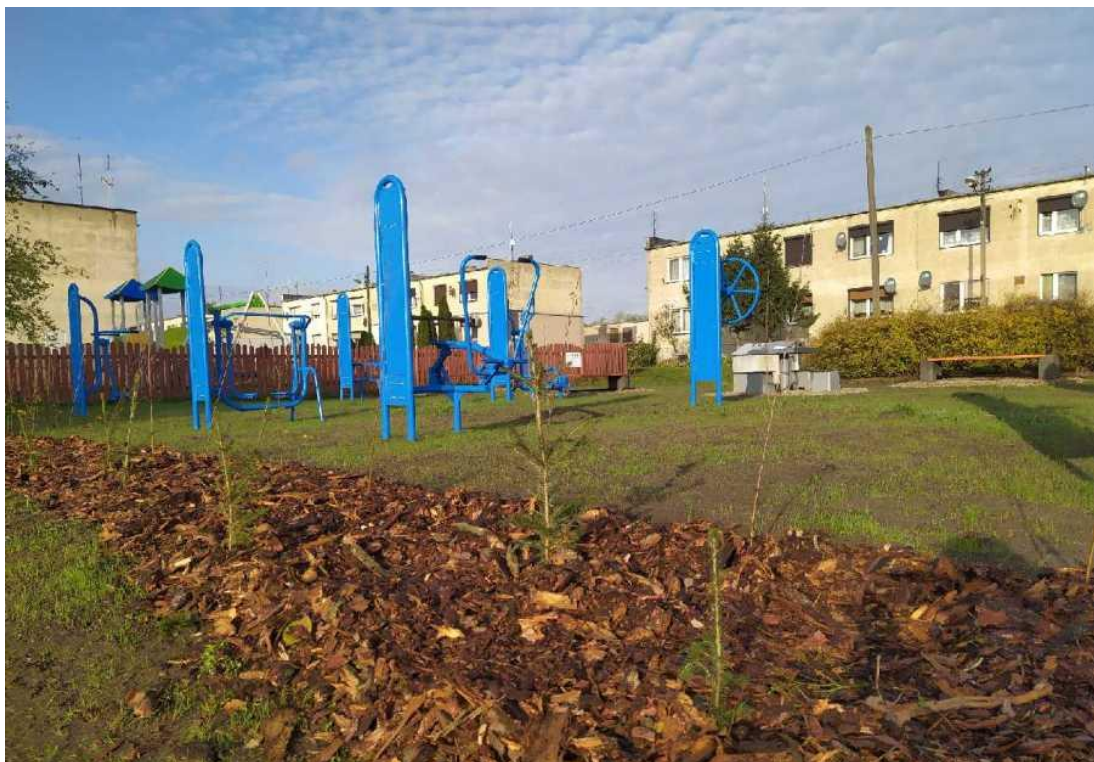
92 874,85

INWESTYCJE





ROZBUDOWA DROGI GMINNEJ ULICY POLNEJ W PNIEWACH



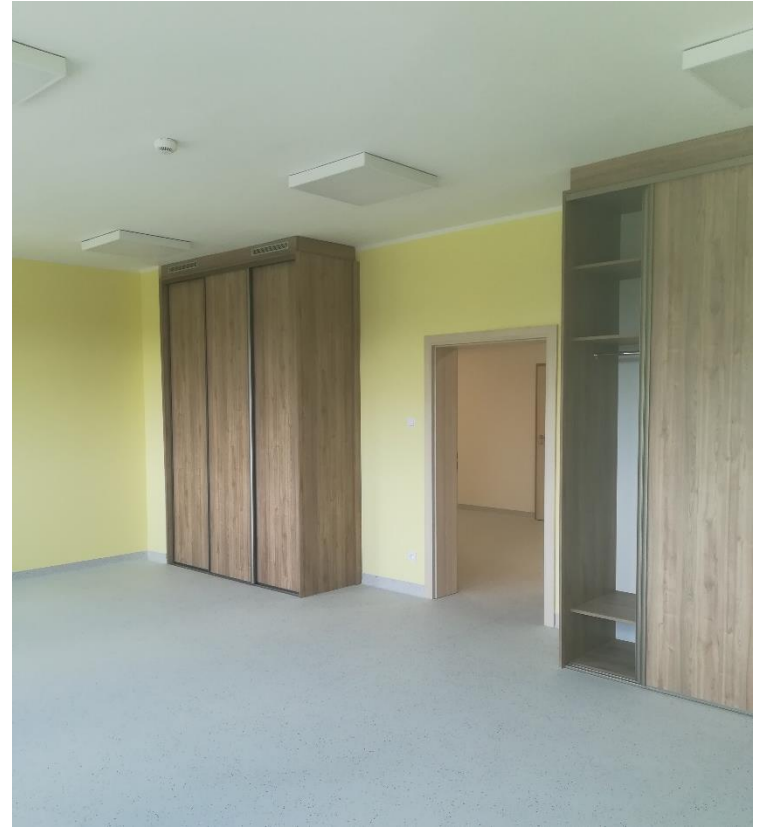
ZAGOSPODAROWANIE TERENU REKREACYJNEGO W MIEJSCOWOŚCI LUBOSINA



ROZBUDOWA BUDYNKU SZKOŁY PODSTAWOWEJ W NOJEWIE



POŁĄCZENIE BUDYNKÓW SZKOŁY PODSTAWOWEJ W PNIEWACH



ŚRODOWISKOWE CENTRUM WSPARCIA OSÓB STARSZYCH

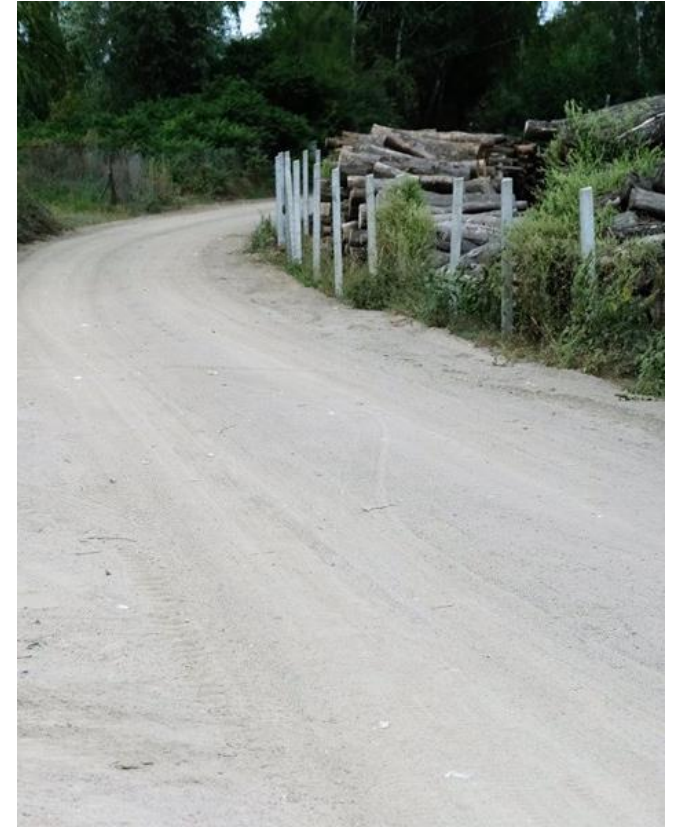


**„FIT –PARK” –
MIEJSCE SPORTU
I REKREACJI
W ZACISZU
OSIEDLA LEŚNEGO**





PLAC ZABAW I ALTANA W PODPNIEWKACH



PRZEBUDOWA DRÓG DOJAZDOWYCH DO GRUNTÓW
ROLNYCH O SZER. 4M W OBRĘBIE GEODEZYJNYM
LUBOCZEŚNICA - NA ODCINKU 900 MB ORAZ
W OBRĘBIE GEODEZYJNYM KARMIN - 910 MB”



BUDOWA CHODNIKA W KARMINIE



GŁĘBOKA TERMOMODERNIZACJA BUDYNKÓW UŻYTECZNOŚCI PUBLICZNEJ



DZIĘKUJĘ ZA UWAGĘ