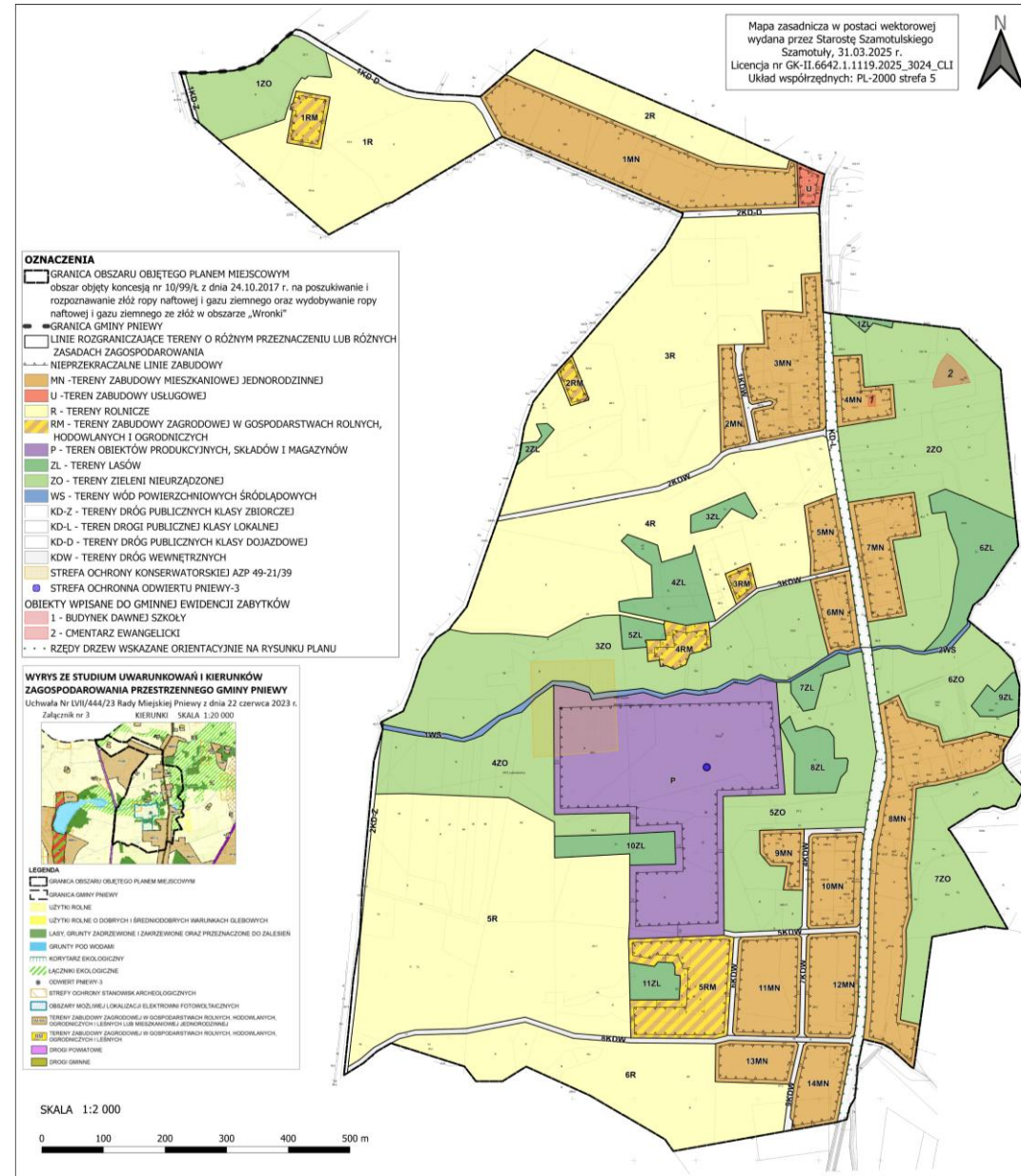


Projekt miejscowego planu zagospodarowania terenu położonego w miejscowości Rudka



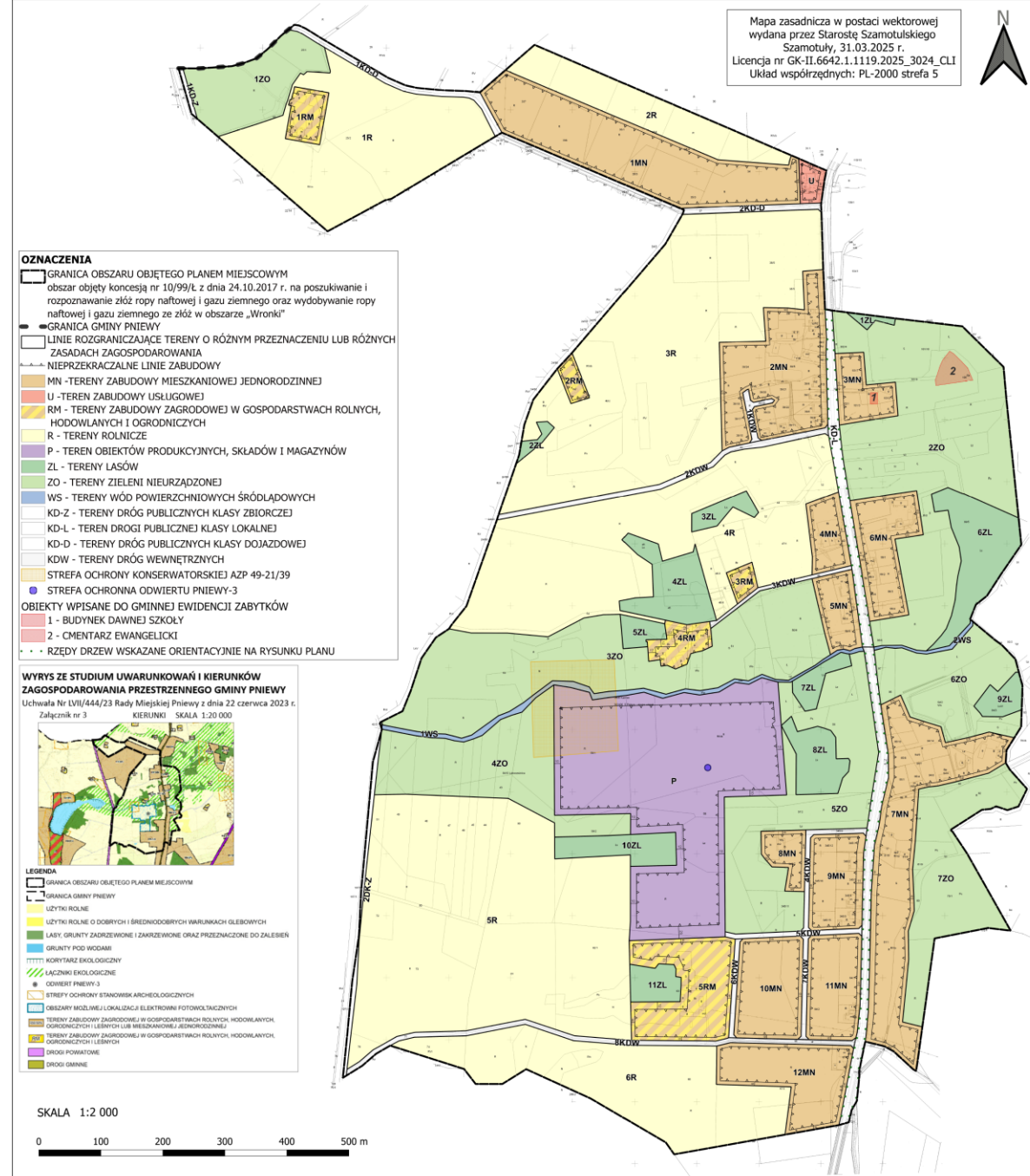
I wyłożenie do publicznego wglądu projektu miejscowego planu zagospodarowania terenu położonego w miejscowości Rudka

22.12.2025 r. do 16.01.2026

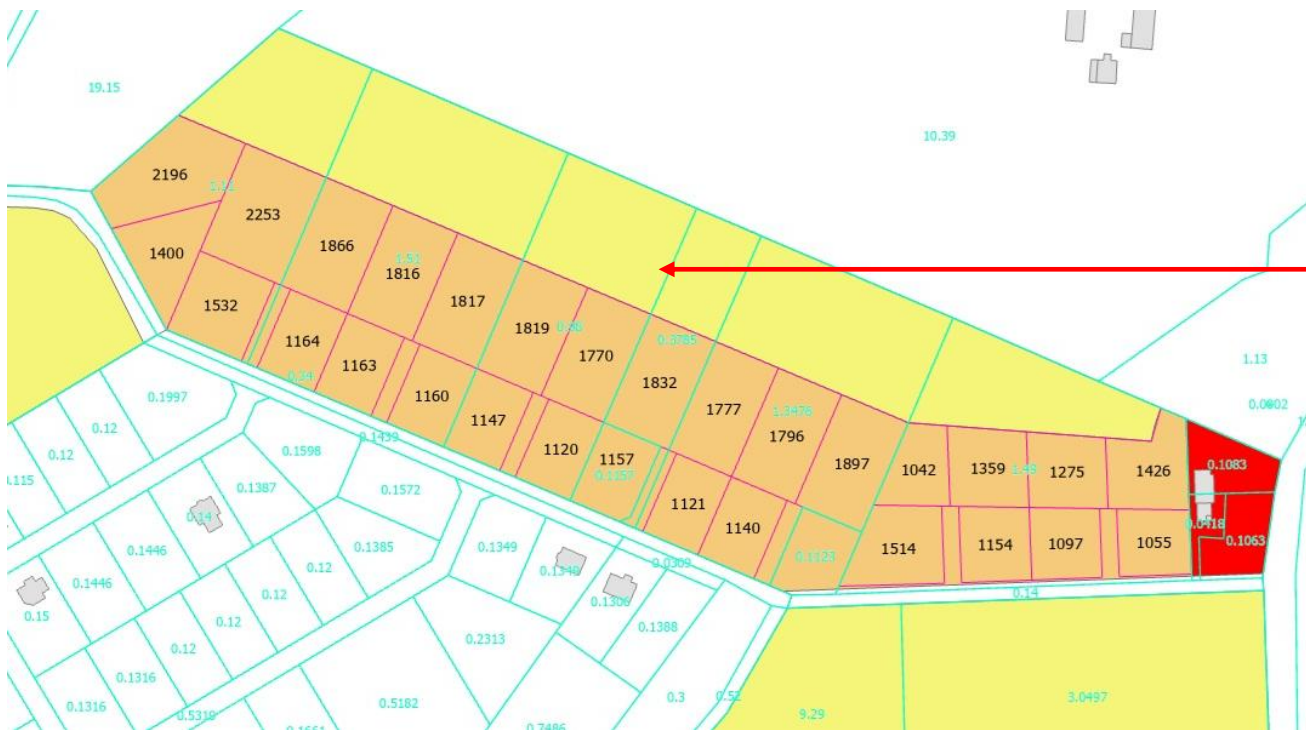
uwagi
do dnia 30.01.2026 r

Załącznik nr 1

Miejscowy plan zagospodarowania przestrzennego terenu położonego w miejscowości Rudka



I wyłożenie do publicznego wglądu - uwagi

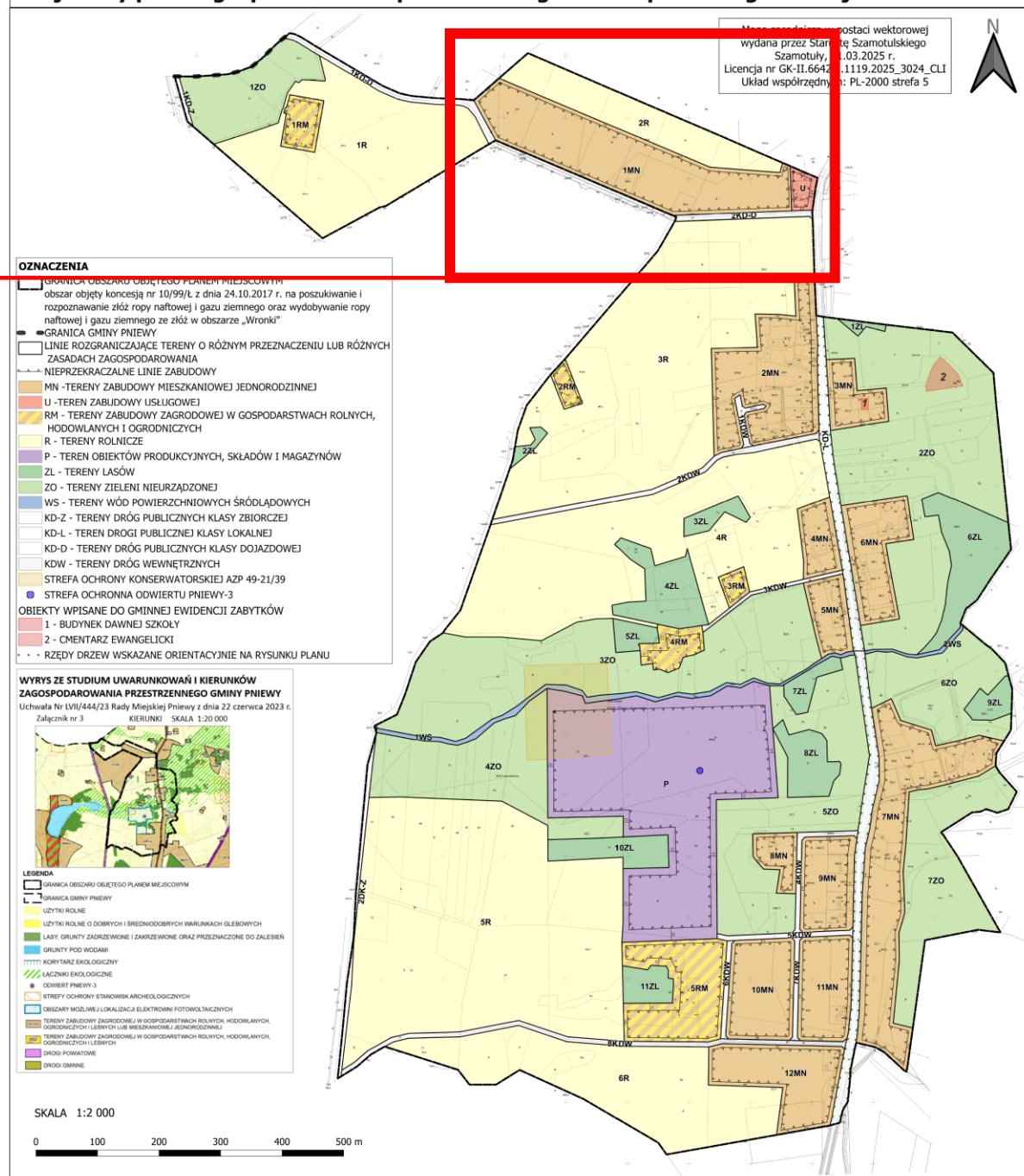


Obszar A

Dla wskazanego obszaru pozostawiono rozwiązania z mpzp i nie zmniejszono powierzchni działek. Wpisują się one w istniejący kontekst przestrzenny, nawiązując wielkością do istniejących podziałów. Brak w tym rejonie tak małych działek a zapis o działkach o pow. 1000 daje możliwość też innego podziału w drugiej linii zabudowy od drogi. W projekcie dopuszczono dojścia i dojazdy nie przesadzając o geometrii więc będzie dowolność

Załącznik nr 1

Miejscowy plan zagospodarowania przestrzennego terenu położonego w miejscowości Rudka



II wyłożenie do publicznego wglądu projektu miejscowego planu zagospodarowania terenu położonego w miejscowości Rudka

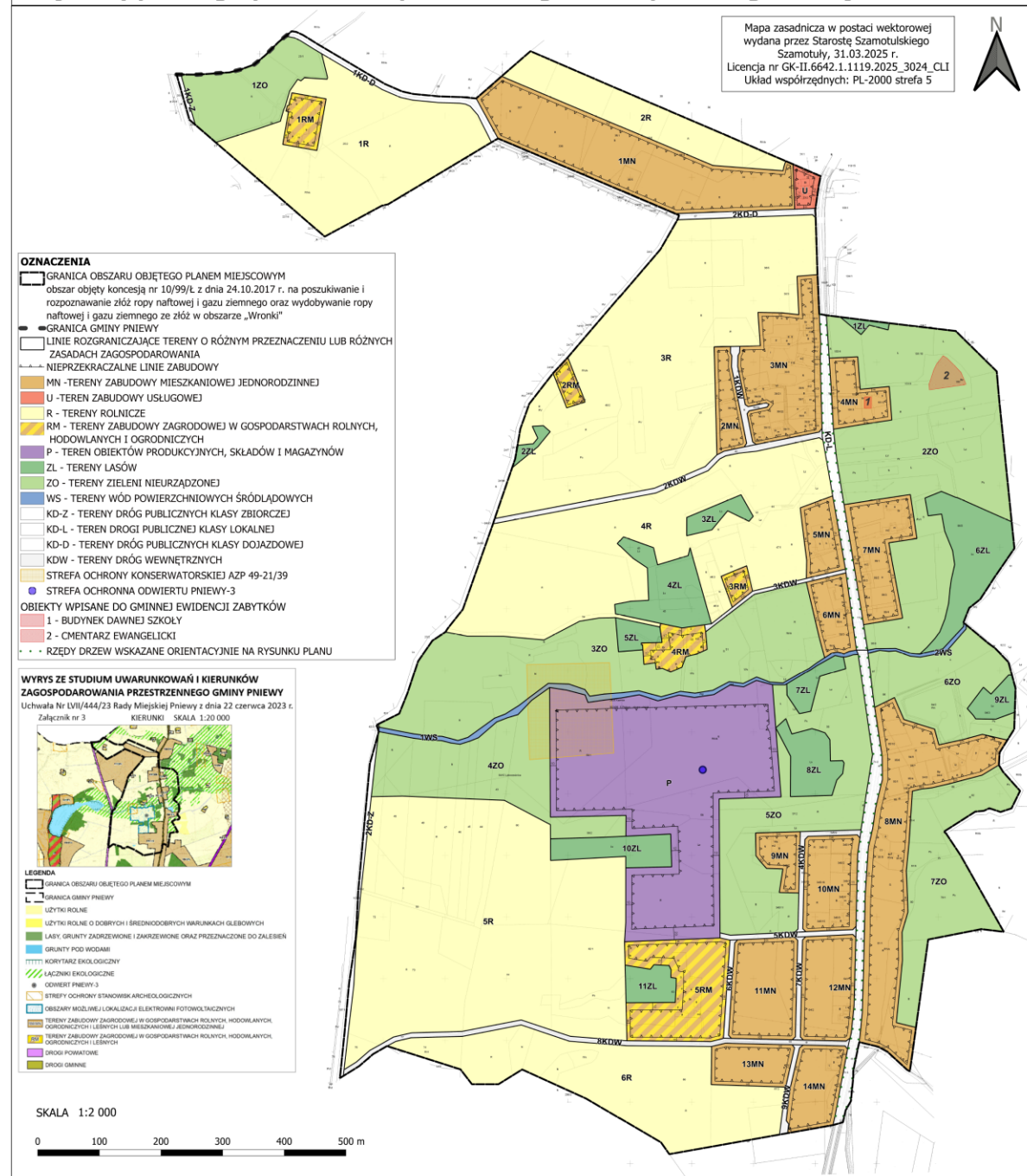
03.03.2026 r. do 24.03.2026 r.

uwagi
do dnia 08.04.2026 r.

do projektu planu nie wpłynęły żadne uwagi

Załącznik nr 1

Miejscowy plan zagospodarowania przestrzennego terenu położonego w miejscowości Rudka



Mapa zasadnicza w postaci wektorowej
wydana przez Starostę Szamotulskiego
Szamotuły, 31.03.2025 r.
Licencja nr GK-II.6642.1.1119.2025_3024_CLI
Układ współrzędnych: PL-2000 strefa 5



OZNACZENIA

- GRANICA OBSZARU OBJĘTEGO PLANEM MIEJSCOWYM
- obszar objęty koncesją nr 10/99/Ł z dnia 24.10.2017 r. na poszukiwanie i rozpoznawanie złóż ropy naftowej i gazu ziemnego oraz wydobywanie ropy naftowej i gazu ziemnego ze złóż w obszarze „Wronki”
- GRANICA GMINY PNIEWY
- LINIE ROZGRANICZAJĄCE TERENY O RÓŻNYM PRZEZNACZENIU LUB RÓŻNYCH ZASADACH ZAGOSPODAROWANIA
- NIEPRZEKRACZALNE LINIE ZABUDOWY
- MN - TERENY ZABUDOWY MIESZKANIOWEJ JEDNORODZINNEJ
- U - TERENY ZABUDOWY USŁUGOWEJ
- R - TERENY ROLNICZE
- RM - TERENY ZABUDOWY ZAGRODOWEJ W GOSPODARSTWACH ROLNYCH, HODOWLANÝCH I OGRODNICZYCH
- P - TERENY OBIEKTÓW PRODUKCYJNYCH, SKŁADÓW I MAGAZYNÓW
- ZL - TERENY LASÓW
- ZO - TERENY ZIELENI NIEURZĄDZONEJ
- WS - TERENY WÓD POWIERZCHNIOWYCH ŚRÓDLĄDOWYCH
- KD-Z - TERENY DRÓG PUBLICZNYCH KLASY ZBIORCZEJ
- KD-L - TERENY DRÓG PUBLICZNYCH KLASY LOKALNEJ
- KD-D - TERENY DRÓG PUBLICZNYCH KLASY DOJAZDOWEJ
- KD-W - TERENY DRÓG WEWNĘTRZNYCH
- STREFA OCHRONY KONSERWATORSKIEJ AZP 49-21/39
- STREFA OCHRONNA ODWIERTU PNIEWY-3
- 1 - BUDYNEK DAWNEJ SZKOŁY
- 2 - CMENTARZ EWANGELICKI
- RZĘDY DRZEW WSKAZANE ORIENTACYJNIE NA RYSUNKU PLANU

WYRYS ZE STUDIUM UWARUNKOWAŃ I KIERUNKÓW ZAGOSPODAROWANIA PRZESTRZENNEGO GMINY PNIEWY

Uchwała Nr LVII/444/23 Rady Miejskiej Pniewy z dnia 22 czerwca 2023 r.
Załącznik nr 3 KIERUNKI SKALA 1:20 000



LEGENDA

- GRANICA OBSZARU OBJĘTEGO PLANEM MIEJSCOWYM
- GRANICA GMINY PNIEWY
- LĘTNI ROLNE
- LĘTNI ROLNE O DOBRZYCH I ŚREDNODOBRYCH WŁAŚCIWOŚCIACH GLEBOWYCH
- LASY, GRUNTY ZADRĘŻONE I ZAKRZEWIONE ORAZ PRZEZNACZONE DO ZALEBIEŃ
- GRUNTY POD WODAMI
- KORYTARZ EKOLOGICZNY
- ŁĄCZNIKI EKOLOGICZNE
- ODWIERT PNIEWY-3
- STREFY OCHRONY STANOWISK ARCHEOLOGICZNYCH
- OBSZARY MOŻLIWEJ LOKALIZACJI ELEKTROWNI FOTOWOLTAICZNYCH
- TERENY ZABUDOWY ZAGRODOWEJ W GOSPODARSTWACH ROLNYCH, HODOWLANÝCH, OGRODNICZYCH I LĘBYCH LUB MIESZKANIOWEJ JEDNORODZINNEJ
- TERENY ZABUDOWY ZAGRODOWEJ W GOSPODARSTWACH ROLNYCH, HODOWLANÝCH, OGRODNICZYCH I LĘBYCH
- DROGI POWATOWE
- DROGI GMINNE

SKALA 1:2 000

0 100 200 300 400 500 m

